

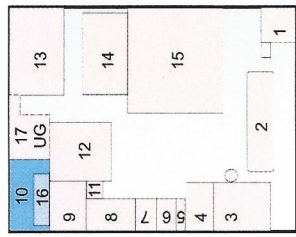


Meter 0 5 10

Übergang zu Haus 12

# Haus 10 Erdgeschoss

|   |                      |
|---|----------------------|
| <b>FEUERWEHRPLAN</b>                              | Maßstab<br>1: 100    |
|   | Stand:<br>April 2012 |
| <b>UNION</b>                                      |                      |
| Hanauer-Land-Str. 184-198<br>60314 Frankfurt a.M. |                      |
| CAD: ak zeichenbüro, darmstadt, tel. 06151 65006  |                      |
| ba / ek   |                      |



|  |   |  |  |
|--|---|--|--|
|  | Gebäudeeingang  |  | Vertikaler Rettungsweg                                   |
|  | Rauch- und Wärmeabzugs-einrichtung, Bedienstelle        |  | Horizontaler Rettungsweg                                 |
|  | Treppenraum mit Feuerwiderstand, erreichbare Geschosse. |  | Treppenraum ohne Feuerwiderstand, erreichbaren Geschosse |
|  | Wandhydrant   |  | Feuerschutztür   |
|  | Blitzleuchte  |  |  |
|  | Feuerschutztür  |  |  |



Lindleystraße

Mieter Nr. 91

Luftraum

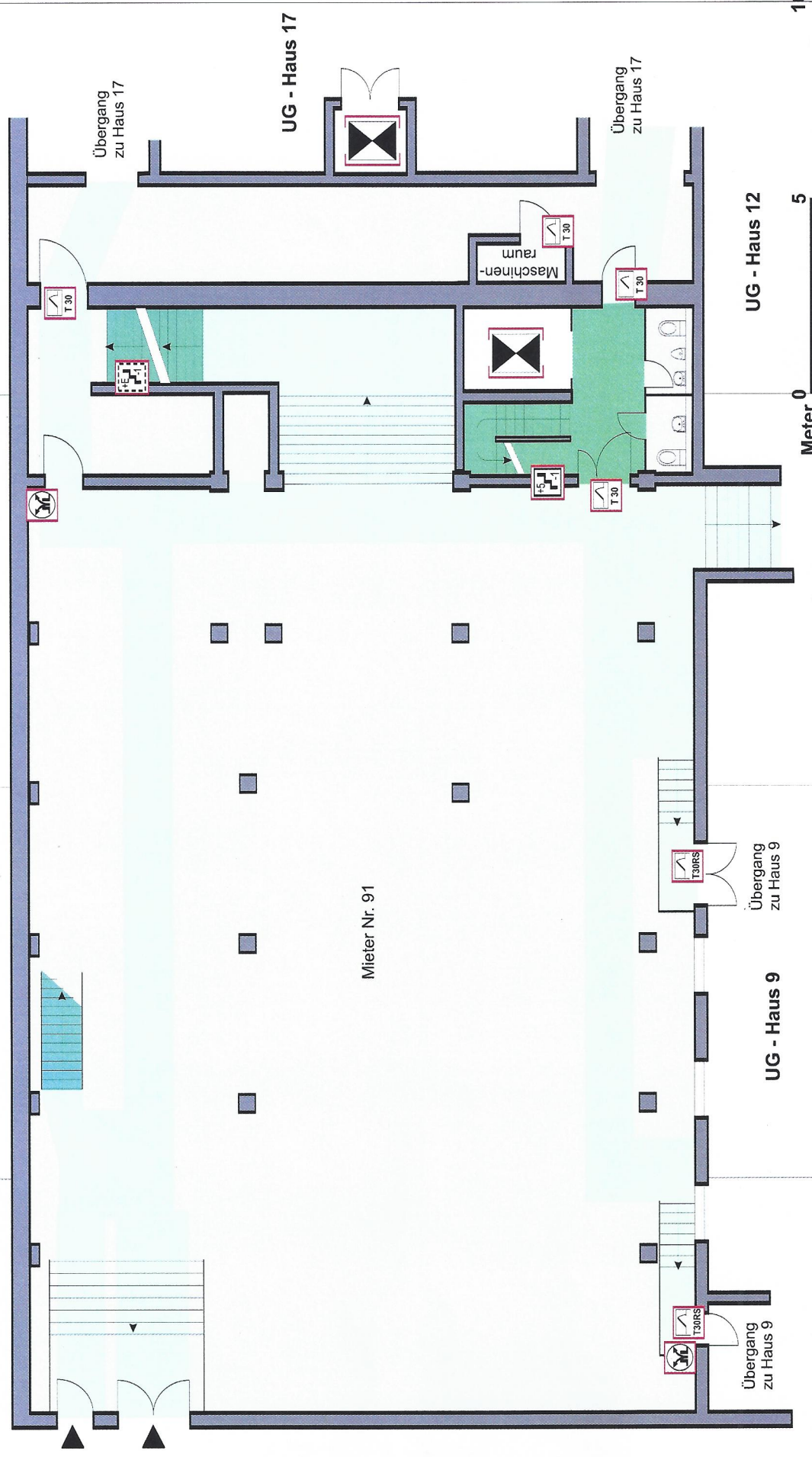
Abdeckung Aufzug



Kasse

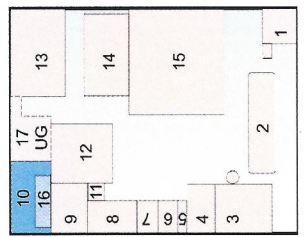
Lager/  
Garderobe

Lindleystraße



# Haus 10 Untergeschoss

|  |  |         |        |            |
|--|--|---------|--------|------------|
| <b>FEUERWEHRPLAN</b>                             | Maßstab  | 1 : 100 | Stand: | April 2012 |
|  | UNION<br>Hanauer-Land-Str. 184-198<br>60314 Frankfurt a.M. |         |        |            |
| CAD: ak zeichenbüro, darmstadt, tel. 06151 65006 |  |         |        | ba / ek    |



|  |   |  |  |
|--|---|--|--|
|  | Gebäudeeingang  |  | Vertikaler Rettungsweg                                   |
|  | Rauch- und Wärmeabzugseinrichtung, Beckenstelle         |  | Horizontaler Rettungsweg                                 |
|  | Treppenraum mit Feuerwiderstand, erreichbare Geschosse. |  | Treppenraum ohne Feuerwiderstand, erreichbaren Geschosse |
|  | Feuerschutztür  |  |  |

